

BEKANNTMACHUNG

die Neuaufstellung des Bebauungsplanes mit integriertem Grünordnungsplan "Pilzenberg Süd" im Parallelverfahren mit der 17. Änderung des Flächennutzungsplanes (mit integriertem Landschaftsplan)

Der Gemeinderat Oberschönegg hat mit Sitzung vom 29.10.2020 für das Gebiet am südwestlichen Ortsrand von Oberschönegg den Aufstellungsbeschluss zum Bebauungsplan „Pilzenberg Süd“ gefasst. (vgl. anhängigen Lageplan mit Gebietsabgrenzung Stand vom 29.10.2020).

Es soll auf einer Fläche von ca. 3,5 ha ein Allgemeines Wohngebiet im Sinne des § 4 BauNVO entwickelt werden.

Der räumliche Geltungsbereich des Bebauungsplanes mit integriertem Grünordnungsplan umfasst dabei die Grundstücke mit den Fl.-Nm. 29/3 bis 6, 31/2, 34, 34/2, 34/3 und 34/5, sowie die Teilflächen (TF) der Grundstücke 11, 16, 18, 25/1, 29, 31, 515, 516, 517 und 537, jeweils der Gemarkung Oberschönegg.

Der Gemeinderat Oberschönegg hat gleichzeitig mit Sitzung vom 29.10.2020 die **17. Änderung des rechtsverbindlichen Flächennutzungsplanes** für das bezeichnete Gebiet im Parallelverfahren öffentlich beschlossen (vgl. anhängigen Lageplan mit Gebietsabgrenzung zum Geltungsbereich des Bebauungsplanes, Stand vom 29.10.2020).

Die Flächennutzungsplan - Änderung sieht im Anschluss an den südwestlichen Ortsrand von Oberschönegg auf rund 3,5 Hektar die Umwidmung von derzeitigen „Flächen für die Landwirtschaft“ und „Innerörtliche Grünfläche“ in zukünftige „Innerörtliche Grünflächen“ sowie „Wohnbebauung“ vor.

Der räumliche Geltungsbereich der 17. Änderung des Flächennutzungsplanes umfasst die Grundstücke mit den Fl.-Nm. 29/3 bis 6, 31/2, 34, 34/2, 34/3 und 34/5, sowie die Teilflächen (TF) der Grundstücke 11, 16, 18, 25/1, 29, 31, 515, 516, 517 und 537, jeweils der Gemarkung Oberschönegg. Der Geltungsbereich der 17. Änderung des Flächennutzungsplanes ist von seiner räumlichen Ausdehnung her identisch mit dem Geltungsbereich der Bebauungsplanaufstellung „Pilzenberg Süd“.

Die Gemeinde Oberschönegg behält sich eine eventuell spätere Änderung des Geltungsbereiches zur möglichen Einbeziehung weiterer funktional zugehöriger Flächen / Grundstücke vor.

Diese Bekanntmachung inklusive des anhängigen Lageplanes mit Gebietsabgrenzung (Stand vom 29.10.2020) ist auch im Internet unter der Adresse www.oberschoenegg.de in der Rubrik **Unsere Gemeinde** zu finden.

Der Änderungsbeschluss zum rechtsgültigen Flächennutzungsplan sowie die Aufstellung des Bebauungsplanes werden hiermit gemäß § 2 Abs. 1 Satz 2 BauGesetzBuch in ortsüblicher Form öffentlich bekannt gemacht.

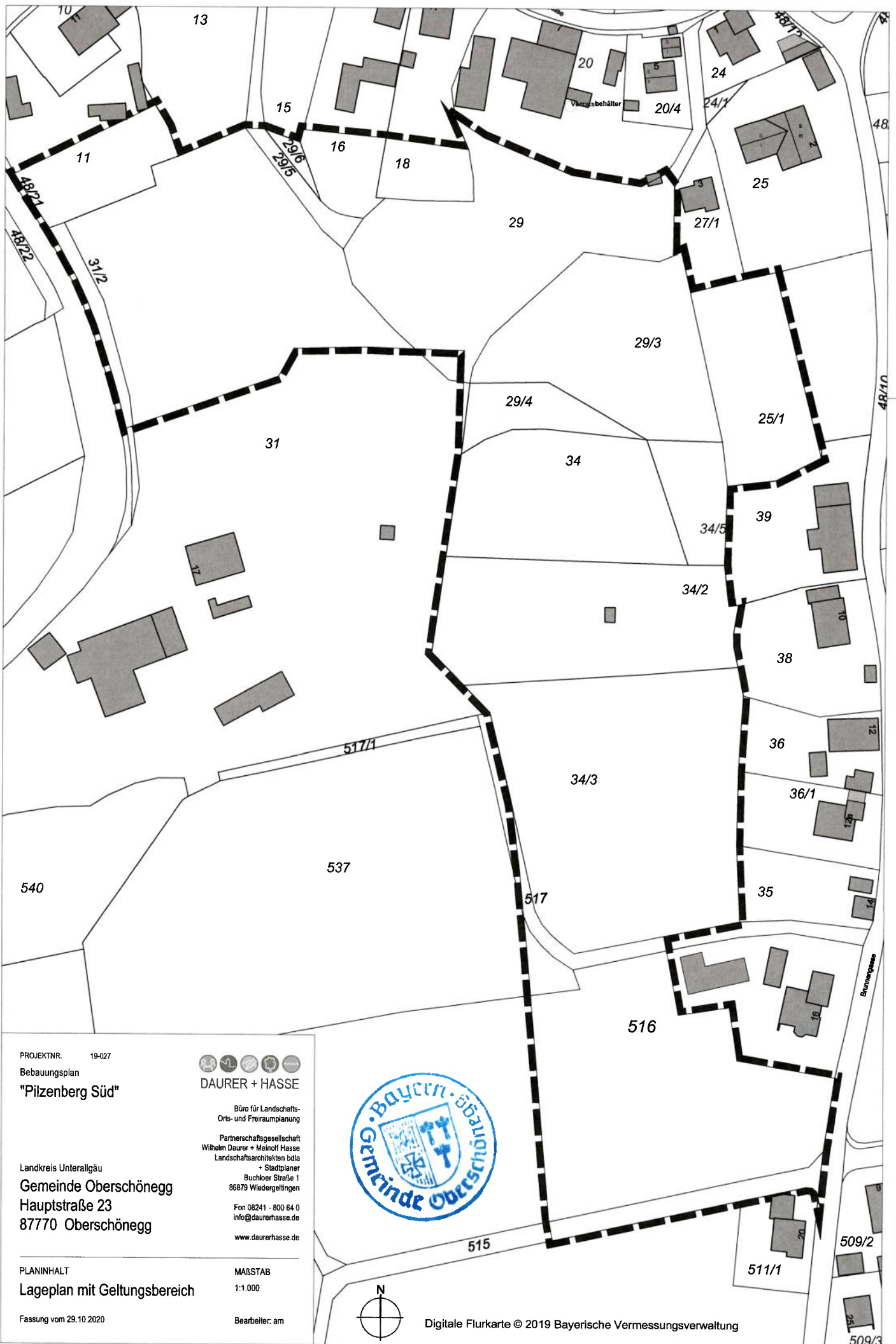
Oberschönegg, den 05.11.2020

Günther Fuchs, 1. Bürgermeister



Angeschlagen: 5. November 2020

Abgenommen: . 2020



PROJEKTNR. 19-027

Bebauungsplan
"Pilzenberg Süd"

Landkreis Unterallgäu
Gemeinde Oberschöneck
Hauptstraße 23
87770 Oberschöneck

PLANINHALT
Lageplan mit Geltungsbereich

Fassung vom 29.10.2020



DAURER + HASSE

Büro für Landschafts-
Orts- und Freiraumplanung

Partnerschaftsgesellschaft
Wilhelm Daurer + Meinolf Hasse
Landschaftsarchitekten bdla
+ Stadtplaner
Buchloer Straße 1
86879 Wiedergeltingen

Fon 08241 - 800 64 0
info@daurerhasse.de
www.daurerhasse.de

MAßSTAB
1:1.000

Bearbeiter: am

