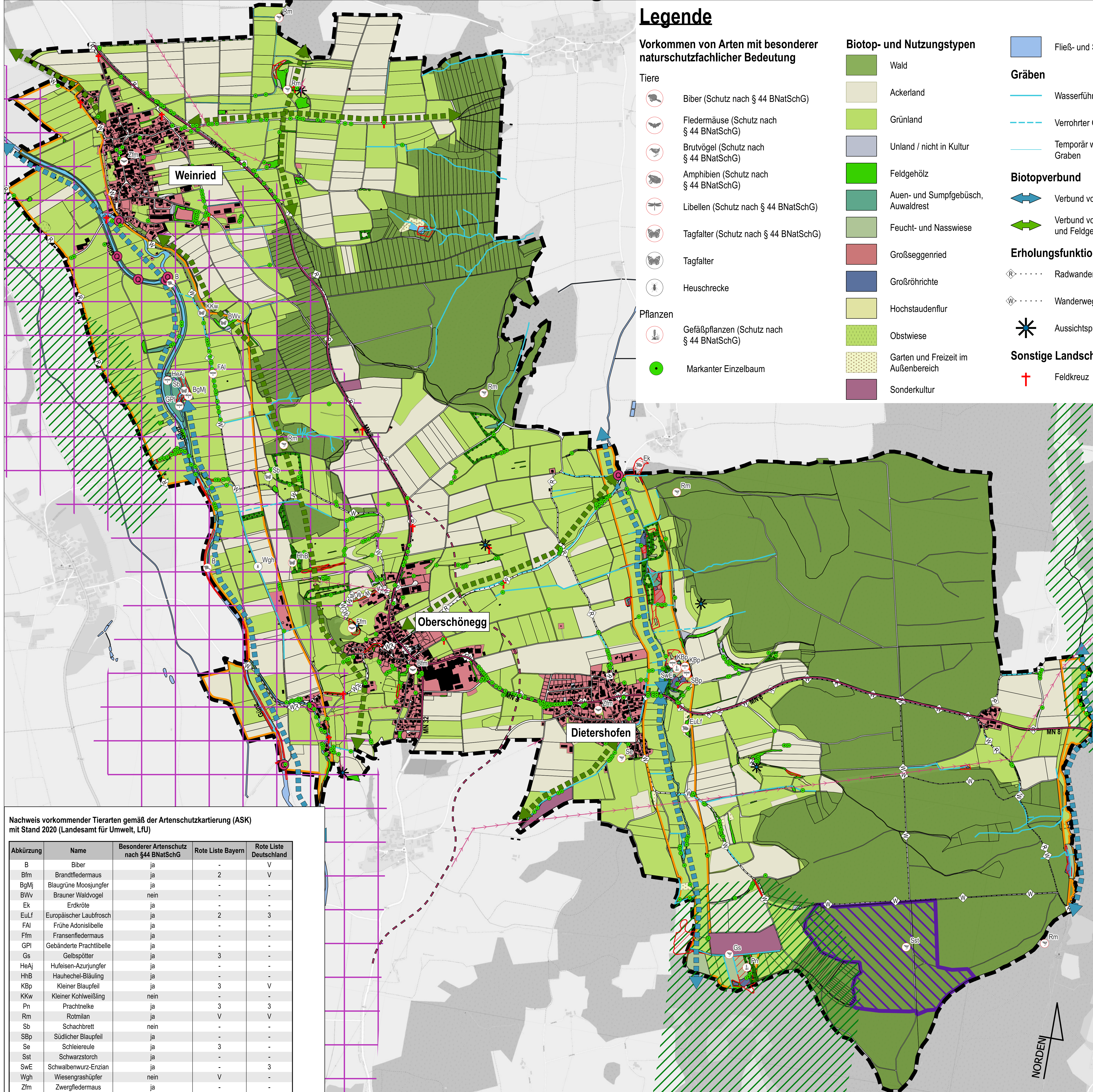


Themenkarte Natur, Landschaft und Erholung



Legende

Vorkommen von Arten mit besonderer naturschutzfachlicher Bedeutung

- Tiere**
- Biber (Schutz nach § 44 BNatSchG)
 - Fledermäuse (Schutz nach § 44 BNatSchG)
 - Brutvögel (Schutz nach § 44 BNatSchG)
 - Amphibien (Schutz nach § 44 BNatSchG)
 - Libellen (Schutz nach § 44 BNatSchG)
 - Tagfalter (Schutz nach § 44 BNatSchG)
 - Tagfalter
 - Heuschrecke
- Pflanzen**
- Gefäßpflanzen (Schutz nach § 44 BNatSchG)
 - Markanter Einzelbaum

Biotop- und Nutzungstypen

- Wald
- Ackerland
- Grünland
- Unland / nicht in Kultur
- Feldgehölz
- Auen- und Sumpfgewächsbau, Auwaldrest
- Feucht- und Nasswiese
- Großseggenried
- Großröhrichte
- Hochstaudenflur
- Obstwiese
- Garten und Freizeit im Außenbereich
- Sonderkultur

Fließ- und Stillgewässer

- Fließ- und Stillgewässer
- Gräben
- Wasserführender Graben
- Verrohrter Graben
- Temporär wasserführender Graben

Biotopverbund

- Verbund von Feuchtbiotopen
- Verbund von Waldstücken und Feldgehölzen

Erholungsfunktion

- Radwanderwege
- Wanderweg
- Aussichtspunkt

Sonstige Landschaftselemente

- Feldkreuz

Beeinträchtigungen und Gefährdungen

- Querbauwerk in Gewässer
- Windkraftanlage
- Kreisstraße
- Kreisstraße (geplant)
- Energiefreileitung

Nachrichtliche Übernahmen

- Amtlich kartierte Biotope (Stand 2021)
- Flächen zum Schutz, zur Pflege und zur Entwicklung von Natur und Landschaft (Ausgleichsflächen)
- Schwerpunktgebiet des Arten- und Biotopschutzprogramms (ABSP) Unterallgäu
- Umgriff Maßnahmenflächen des Biotopverbundes Haselbachtal Unterallgäu

Vorrang- (VRG) und Vorbehaltsgebiete (VBG), Fortschreibung des Regionalplans 15, Endfassung vom 05.12.2023

- Gebiet für Naturschutz und Landschaftspflege (VRG)
- Gebiet für Erholung (VBG)

Sonstiges

- Flurstücksgrenzen
- Bestehende Gebäude
- Gemeindegrenze

Nachweis vorkommender Tierarten gemäß der Artenschutzkartierung (ASK) mit Stand 2020 (Landesamt für Umwelt, LFU)

Abkürzung	Name	Besonderer Artenschutz nach §44 BNatSchG	Rote Liste Bayern	Rote Liste Deutschland
B	Biber	ja	-	V
Bfm	Brandfledermaus	ja	2	V
Bgmj	Blaugrüne Moosjungfer	ja	-	-
BWv	Brauner Waldvogel	nein	-	-
Ek	Erdkröte	ja	-	-
EuLf	Europäischer Laubfrosch	ja	2	3
FAI	Frühe Adonislibelle	ja	-	-
Ffm	Fransfledermaus	ja	-	-
GPI	Gebänderte Prachtlibelle	ja	-	-
Gs	Gelbspötter	ja	3	-
HeAj	Hufeisen-Azurjungfer	ja	-	-
HnB	Hauhechel-Bläuling	ja	-	-
KBp	Kleiner Blaupfeil	ja	3	V
KKw	Kleiner Kohlweißling	nein	-	-
Pn	Prachtnelke	ja	3	3
Rm	Rotmilan	ja	V	V
Sb	Schachbrett	nein	-	-
SBp	Südlischer Blaupfeil	ja	-	-
Se	Schleiereule	ja	3	-
Sst	Schwarzstorch	ja	-	-
SwE	Schwalbenwurz-Enzian	ja	-	3
Wgh	Wiesengrashüpfer	nein	V	-
Zfm	Zwergfledermaus	ja	-	-

Digitale Flurkarte, Tatsächliche Nutzung (ALKIS) © Bayerische Vermessungsverwaltung
 Amtlich kartierte Biotopflächen, Ökotoptflächen, Artenschutzkartierung, Naturwaldflächen, Arten- und Biotopschutzprogramm © Bayerisches Landesamt für Umwelt
 Vorrang- und Vorbehaltsgebiete des Regionalplans © Regionalverband Donau-Isar
 Hintergrundkarte: OpenStreetMap © OpenStreetMap-Mitwirkende, abrufbar unter: www.openstreetmap.org; mehr Informationen zur Urheberrecht und der Open-Database-Lizenz unter: www.openstreetmap.org/copyright

Flächennutzungsplan
Neuaufstellung des Flächennutzungsplanes mit integriertem Landschaftsplan Oberschöneck

Landkreis Unterallgäu
Gemeinde Oberschöneck
 Hauptstraße 23
 87770 Oberschöneck

DAURER + HASSE
 Büro für Landschafts-Orts- und Freiraumplanung
 Partnerschaftsgesellschaft mbB
 Wilhelm Daurer + Meinolf Hasse
 Landschaftsarchitekten bdla
 + Stadtplaner
 Buchloer Straße 1
 86879 Wiedergeltingen
 Telefon 08241 - 800 64 0
 info@daurerhasse.de
 www.daurerhasse.de

Planinhalt
Anlage 1.3
Themenkarte Landschaftsplan
Natur, Landschaft und Erholung

Maßstab
1 : 10.000

Datum: 21.03.2024
 Bearbeiter: alr, mz, wd