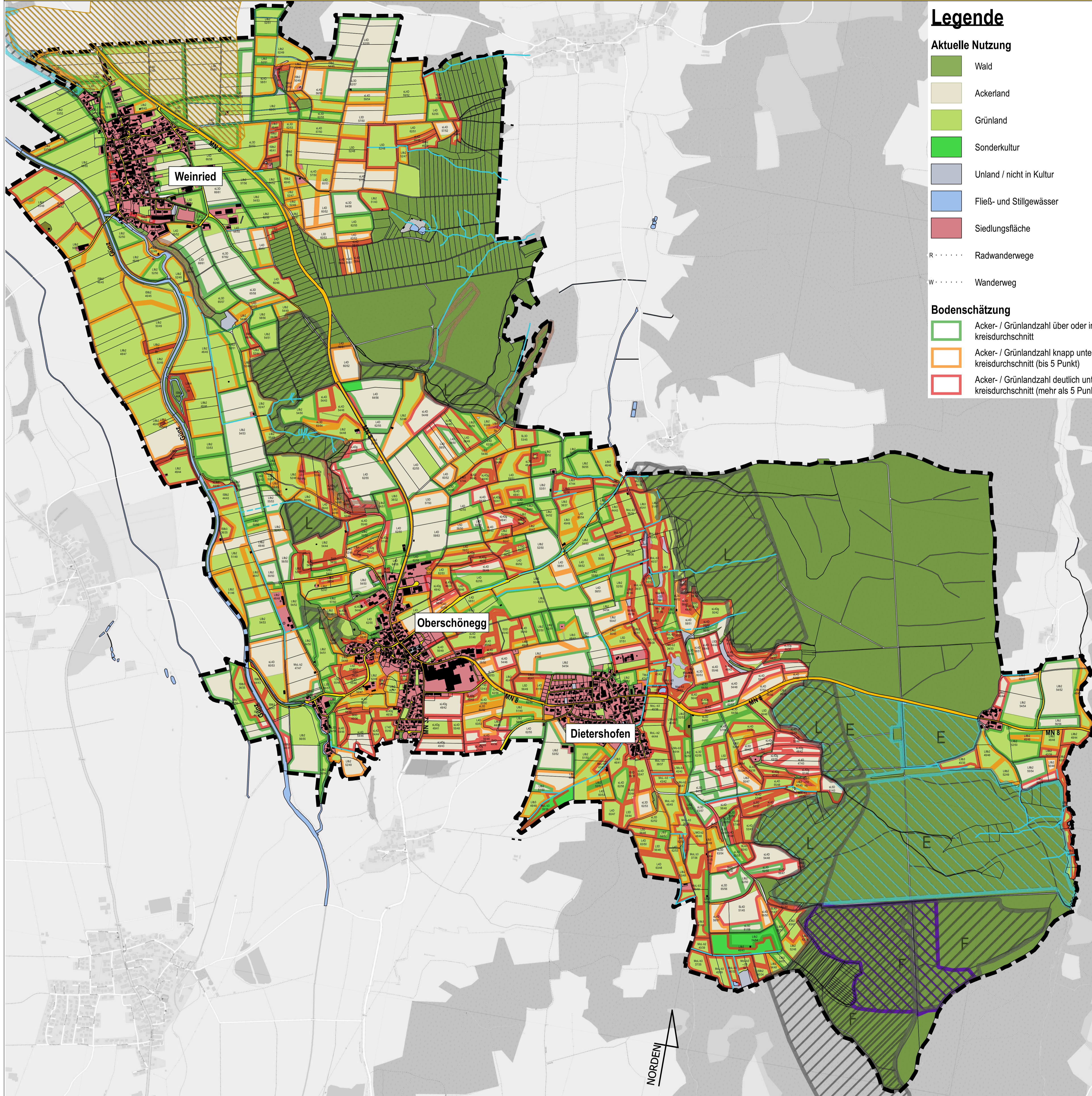


Themenkarte Land- und Forstwirtschaft



Legende

Aktuelle Nutzung

- Wald
- Ackerland
- Grünland
- Sonderkultur
- Unland / nicht in Kultur
- Fließ- und Stillgewässer
- Siedlungsfläche
- R ····· Radwanderwege
- W ····· Wanderweg

Bodenschätzung

- Acker- / Grünlandzahl über oder im Landkreisdurchschnitt
- Acker- / Grünlandzahl knapp unter Landkreisdurchschnitt (bis 5 Punkte)
- Acker- / Grünlandzahl deutlich unter Landkreisdurchschnitt (mehr als 5 Punkte)

Nachrichtliche Übernahmen

- Waldfunktionen nach Waldaktionsplan der Region Donau-Iller (15)
- Wald mit besonderer Bedeutung für die Erholung (Stufe II)
 - Wald mit besonderer Bedeutung für das Landschaftsbild
 - Wald mit besonderer Bedeutung für den Bodenschutz
 - Wald mit besonderer Bedeutung für Lehre und Forschung
 - Naturwald (gem. Art. 12a Abs. 2 BayWaldG)
- Geplante Vorrang- (VRG) und Vorbehaltsgebiete (VBG) Fortschreibung des Regionalplans 15, Entwurfstand 2019
- Gebiet für Landwirtschaft (VBG)
 - Flurstücksgrenzen
 - Bestehende Gebäude
 - Gemeindegrenze

Digitale Flurkarte, Tatsächliche Nutzung (ALKIS) © Bayerische Vermessungsverwaltung
 Bodenschätzung, Waldaktionskartierung, Naturwaldflächen, © Bayerisches Landesamt für Umwelt
 Vorrang- und Vorbehaltsgebiete des Regionalplans © Regionalverband Donau-Ilter
 Hintergrundkarte: OpenStreetMap © OpenStreetMap-Mitwirkende, abrufbar unter: www.openstreetmap.org;
 mehr Informationen zur Urheberschaft und der Open-Database-Lizenz unter: www.openstreetmap.org/copyright

Flächennutzungsplan
**Neuaufstellung des Flächennutzungsplanes mit integriertem Landschaftsplan
 Oberschöneck**

DAURER + HASSE
 Büro für Landschafts-
 Orts- und Freiraumplanung

Partnerschaftsgesellschaft
 Wilhelm Daurer + Meinolf Hasse
 Landschaftsarchitekten bdla
 + Stadtplaner
 Buchloer Straße 1
 86879 Wiedergeltingen
 Telefon 08241 - 800 64 0
info@daurerhasse.de
www.daurerhasse.de

Landkreis Unterallgäu
Gemeinde Oberschöneck
 Hauptstraße 23
 87770 Oberschöneck

Planinhalt Maßstab
Anlage 2.4 1 : 10.000
Themenkarte Landschaftsplan
Land- und Forstwirtschaft
 Datum: 30.06.2022
 Bearbeiter: alr, mz, wd

