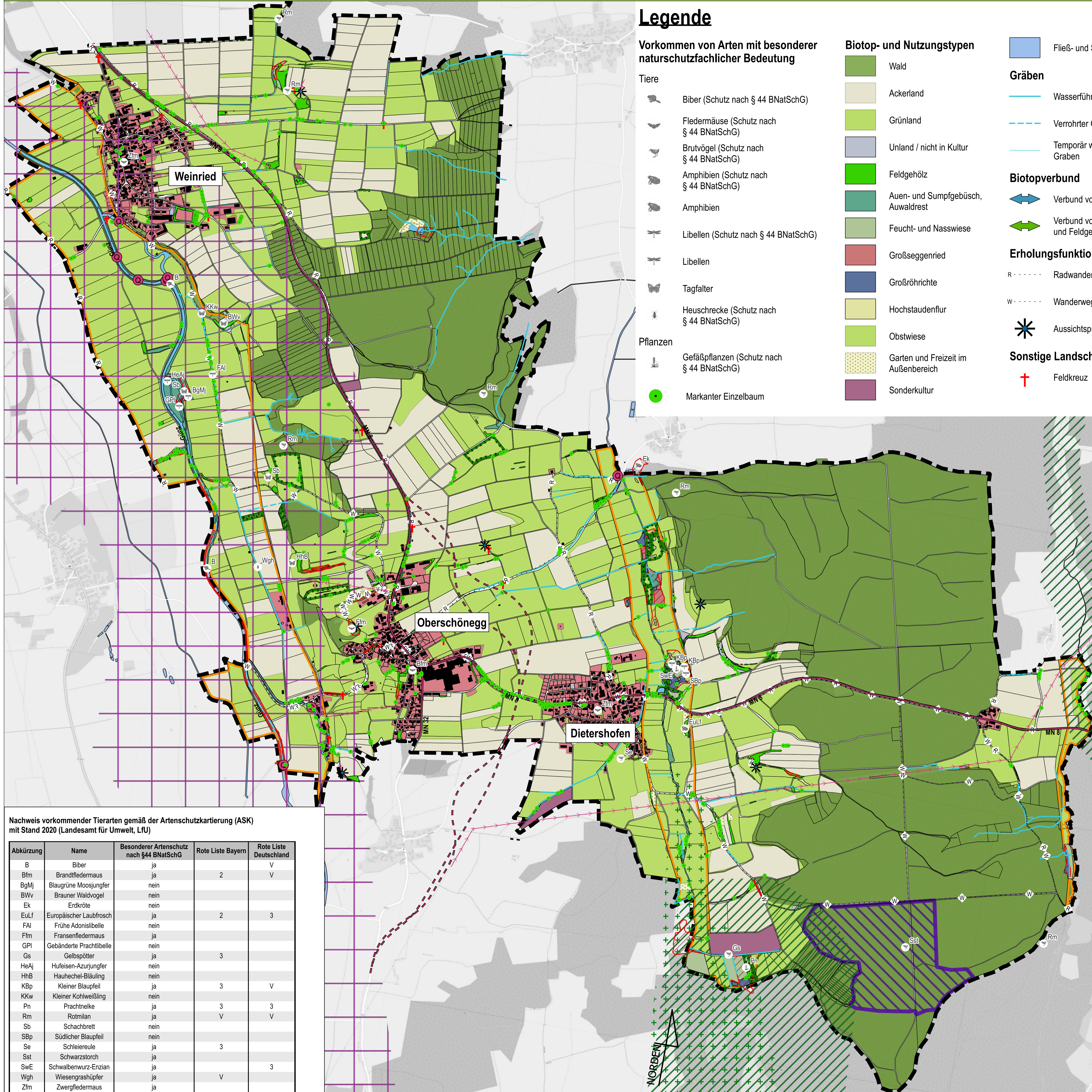


Themenkarte Natur, Landschaft und Erholung



Legende

Vorkommen von Arten mit besonderer naturschutzfachlicher Bedeutung

- Tiere**
- Biber (Schutz nach § 44 BNatSchG)
 - Fledermäuse (Schutz nach § 44 BNatSchG)
 - Brutvögel (Schutz nach § 44 BNatSchG)
 - Amphibien (Schutz nach § 44 BNatSchG)
 - Amphibien
 - Libellen (Schutz nach § 44 BNatSchG)
 - Libellen
 - Tagfalter
 - Heuschrecke (Schutz nach § 44 BNatSchG)
- Pflanzen**
- Gefäßpflanzen (Schutz nach § 44 BNatSchG)
 - Markanter Einzelbaum

Biotop- und Nutzungstypen

- Wald
- Ackerland
- Grünland
- Unland / nicht in Kultur
- Feldgehölz
- Auen- und Sumpfbüsch, Auwaldrest
- Feucht- und Nasswiese
- Großseggenried
- Großröhrichte
- Hochstaudenflur
- Obstwiese
- Garten und Freizeit im Außenbereich
- Sonderkultur

Fließ- und Stillgewässer

- Fließ- und Stillgewässer
- Gräben
- Wasserführender Graben
- Verrohrter Graben
- Temporär wasserführender Graben

Biotopverbund

- Verbund von Feuchtbiotopen
- Verbund von Waldstücken und Feldgehölzen

Erholungsfunktion

- Radwanderwege
- Wanderweg
- Aussichtspunkt

Sonstige Landschaftselemente

- Feldkreuz

Beeinträchtigungen und Gefährdungen

- Querbauwerk in Gewässer
- Windkraftanlage
- Kreisstraße
- Kreisstraße (geplant)
- Energiefreileitung

Nachrichtliche Übernahmen

- Amtlich kartierte Biotope (Stand 2021)
- Flächen zum Schutz, zur Pflege und zur Entwicklung von Natur und Landschaft (Ausgleichsflächen)
- Schwerpunktgebiet des Arten- und Biotop-schutzprogramms (ABSP) Unterallgäu
- Bestehendes Vorbehaltsgebiet im Regionalplan 15 (1987)
- Gebiet für Naturschutz und Landschaftspflege

- Geplante Vorrang- (VRG) und Vorbehaltsgebiete (VBG), Fortschreibung des Regionalplans 15, Entwurfsstand 2019
- Gebiet für Naturschutz und Landschaftspflege (VRG)
- Gebiet für Erholung (VBG)

Sonstiges

- Flurstücksgrenzen
- Bestehende Gebäude
- Gemeindegrenze

Nachweis vorkommender Tierarten gemäß der Artenschutzkartierung (ASK) mit Stand 2020 (Landesamt für Umwelt, LFU)

Abkürzung	Name	Besonderer Artenschutz nach §44 BNatSchG	Rote Liste Bayern	Rote Liste Deutschland
B	Biber	ja		V
Bfm	Brandfledermaus	ja	2	V
BgMj	Blaugrüne Moosjungfer	nein		
BWv	Brauner Waldvogel	nein		
Ek	Erdkröte	nein		
EulF	Europäischer Laubfrosch	ja	2	3
FAI	Frühe Adonislibelle	nein		
Ffm	Fransenfledermaus	ja		
GPI	Gebänderte Prachtlibelle	nein		
Gs	Gelbspötter	ja	3	
HeAj	Hufeisen-Azurjungfer	nein		
HhB	Hauhechel-Bläuling	nein		
KBp	Kleiner Blaupfeil	ja	3	V
KKw	Kleiner Kohlweißling	nein		
Pn	Prachtnelke	ja	3	3
Rm	Rotmilan	ja	V	V
Sb	Schachbrett	nein		
SBp	Südlicher Blaupfeil	nein		
Se	Schleiereule	ja	3	
Sst	Schwarzstorch	ja		
SwE	Schwalbenwurz-Enzian	ja		3
Wgh	Wiesengrähpfer	ja	V	
Zfm	Zwergfledermaus	ja		

Digitale Flurkarte, Tatsächliche Nutzung (ALKIS) © Bayerische Vermessungsverwaltung
 Amtlich kartierte Biotopflächen, Ökotoptflächen, Artenschutzkartierung, Naturwaldflächen, Arten- und Biotop-schutzprogramm © Bayerisches Landesamt für Umwelt
 Vorrang- und Vorbehaltsgebiete des Regionalplans © Regionalverband Donau-Isar
 Hintergrundkarte: OpenStreetMap © OpenStreetMap-Mitwirkende, abrufbar unter: www.openstreetmap.org; mehr Informationen zur Urheber-schaft und der Open-Database-Lizenz unter: www.openstreetmap.org/copyright

Flächennutzungsplan
Neuaufstellung des Flächennutzungsplanes mit integriertem Landschaftsplan Oberschöneck

DAURER + HASSE
 Büro für Landschafts-Orts- und Freiraumplanung
 Partnerschaftsgesellschaft Wilhelm Daurer + Meinolf Hasse
 Landschaftsarchitekten bdla + Stadtplaner
 Buchloer Straße 1
 86879 Wiedergeltingen
 Telefon 08241 - 800 64 0
 info@daurerhasse.de
 www.daurerhasse.de

Landkreis Unterallgäu
 Gemeinde Oberschöneck
 Hauptstraße 23
 87770 Oberschöneck

Planinhalt Maßstab
Anlage 2.3 1 : 10.000
 Themenkarte Landschaftsplan
 Natur, Landschaft und Erholung
 Datum: 30.06.2022
 Bearbeiter: alr, mz, wd