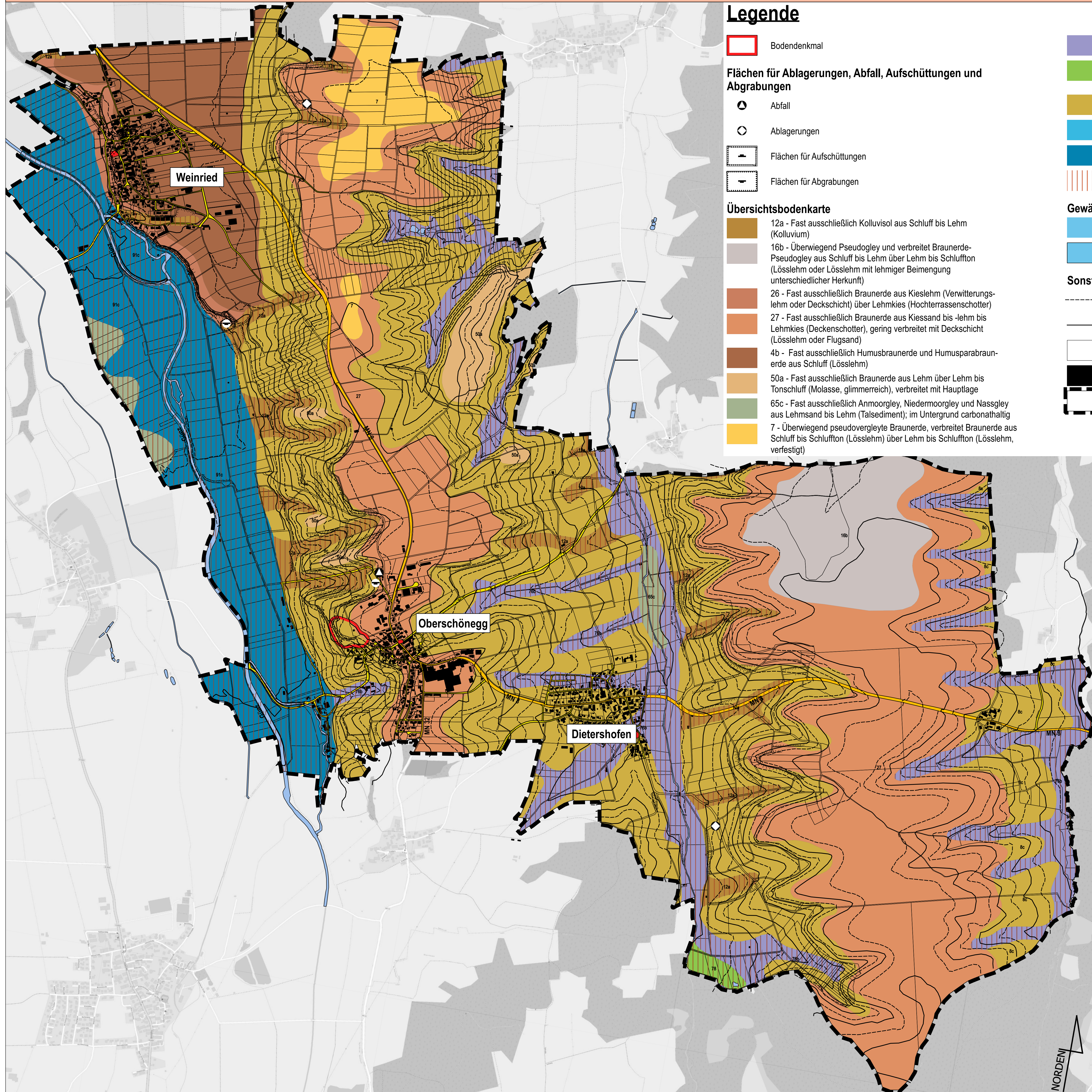


Themenkarte Boden



Legende

- Bodendenkmal
- Flächen für Ablagerungen, Abfall, Aufschüttungen und Abgrabungen**
 - Abfall
 - Ablagerungen
 - Flächen für Aufschüttungen
 - Flächen für Abgrabungen
- Übersichtsbodenkarte**
 - 12a - Fast ausschließlich Kolluvisol aus Schluff bis Lehm (Kolluvium)
 - 16b - Überwiegend Pseudogley und verbreitet Braunerde-Pseudogley aus Schluff bis Lehm über Lehm bis Schluffton (Lösslehm oder Lösslehm mit lehmiger Beimengung unterschiedlicher Herkunft)
 - 26 - Fast ausschließlich Braunerde aus Kieslehm (Verwitterungslehm oder Deckschicht) über Lehm Kies (Hochterrassenschotter)
 - 27 - Fast ausschließlich Braunerde aus Kiessand bis -lehm bis Lehm Kies (Deckschotter), gering verbreitet mit Deckschicht (Lösslehm oder Flugsand)
 - 4b - Fast ausschließlich Humusbraunerde und Humusparabraunerde aus Schluff (Lösslehm)
 - 50a - Fast ausschließlich Braunerde aus Lehm über Lehm bis Tonschluff (Molasse, glimmerreich), verbreitet mit Hauptlage
 - 65c - Fast ausschließlich Anmoorgley, Niedermoorgley und Nassgley aus Lehmsand bis Lehm (Talsediment); im Untergrund carbonathaltig
 - 7 - Überwiegend pseudovergleyte Braunerde, verbreitet Braunerde aus Schluff bis Schluffton (Lösslehm) über Lehm bis Schluffton (Lösslehm, verfestigt)
- 76b - Bodenkomplex: Gleye und andere grundwasserbeeinflusste Böden aus (skelettführendem) Schluff bis Lehm, selten aus Ton (Talsediment)
- 78 - Vorherrschend Niedermoor und gering verbreitet Übergangsmoor aus Torf über Substraten unterschiedlicher Herkunft mit weite Bodenartenspektrum
- 8c - Fast ausschließlich Braunerde aus kiesführendem Lehm (Deckenschotter, Molasse, Lösslehm) über (kiesführendem) Sand bis Lehm (Molasse)
- 91a - Fast ausschließlich kalkhaltiger Auengley aus Auensediment mit weitem Bodenartenspektrum
- 91c - Fast ausschließlich Gley-Vega und Vega-Gley aus Schluff über Carbonatschluff (Auensediment)
- Wassersensibler Bereich

- Gewässer**
 - Fließgewässer
 - Stillgewässer
- Sonstiges**
 - Höhenlinien 5er-Werte (z.B. 595, 605) in m ü. NHN
 - Höhenlinien 10er-Werte (z.B. 590, 600) in m ü. NHN
 - Flurstücksgrenzen
 - Bestehende Gebäude
 - Gemeindegrenze

Digitale Flurkarte, Höhenlinien © Bayerische Vermessungsverwaltung
 Digitale Bodenübersichtskarte © Bayerisches Landesamt für Umwelt
 Hintergrundkarte: OpenStreetMap © OpenStreetMap-Mitwirkende, abrufbar unter: www.openstreetmap.org;
 mehr Informationen zur Urhebererschaft und der Open-Database-Lizenz unter: www.openstreetmap.org/copyright

Flächennutzungsplan
Neuaufstellung des Flächennutzungsplanes mit integriertem Landschaftsplan
 Oberschöneck

DAURER + HASSE
 Büro für Landschafts-Orts- und Freiraumplanung

Partnerschaftsgesellschaft
 Wilhelm Daurer + Meinolf Hasse
 Landschaftsarchitekten bda
 + Stadtplaner
 Buchloer Straße 1
 86879 Wiedergeltingen

Landkreis Unterallgäu
 Gemeinde Oberschöneck
 Hauptstraße 23
 87770 Oberschöneck

Telefon 08241 - 800 64 0
 info@daurerhasse.de
 www.daurerhasse.de

Planinhalt
Anlage 2.1
 Themenkarte Landschaftsplan
 Boden

Maßstab
1 : 10.000

Datum: 30.06.2022
 Bearbeiter: alr, mz, wd

